

LA MOBILITÉ



Twisto.fr



LES ÉQUIPEMENTS



Nombre d'enfants scolarisés sur la Commune :

Maternelle entre 55 et 60 élèves (rentrée 2015)
Capacité d'accueil de l'établissement : 75 élèves

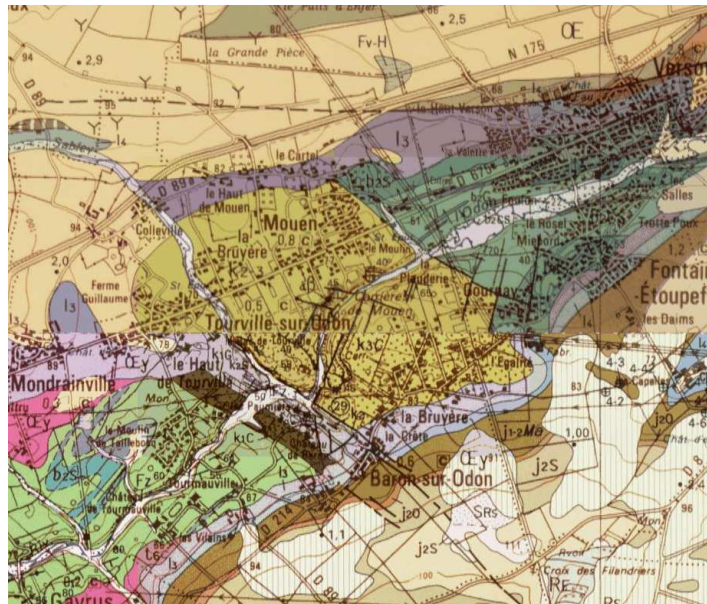
Elémentaire 85 élèves (rentrée 2015)
Capacité d'accueil de l'établissement : 130 élèves



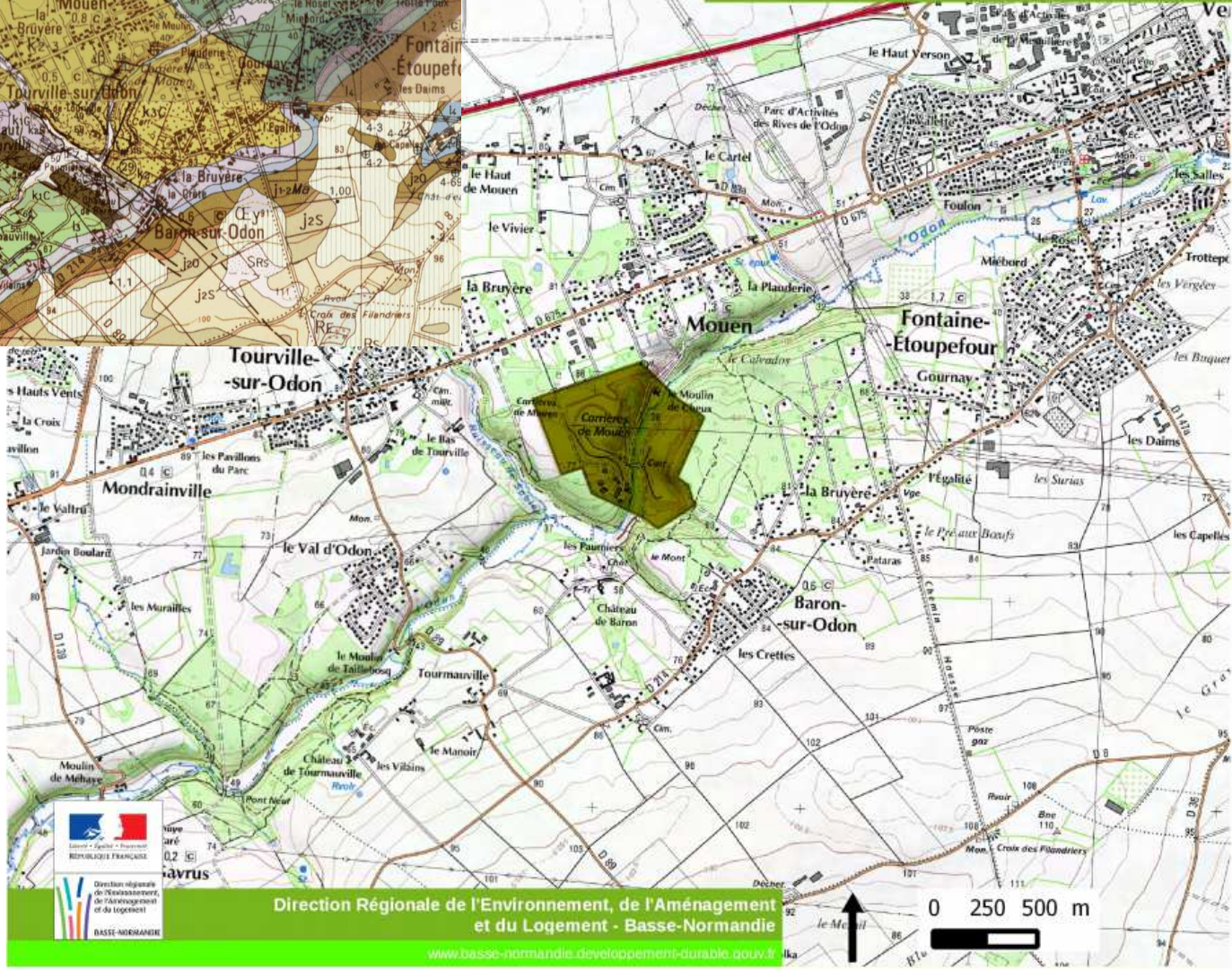


**ÉTAT INITIAL DE
L'ENVIRONNEMENT**

GÉOMORPHOLOGIE



Inventaire du Patrimoine Géologique National de Basse-Normandie
BNO-0442 - Grès feldspathiques et arkoses cambriens de Mouen



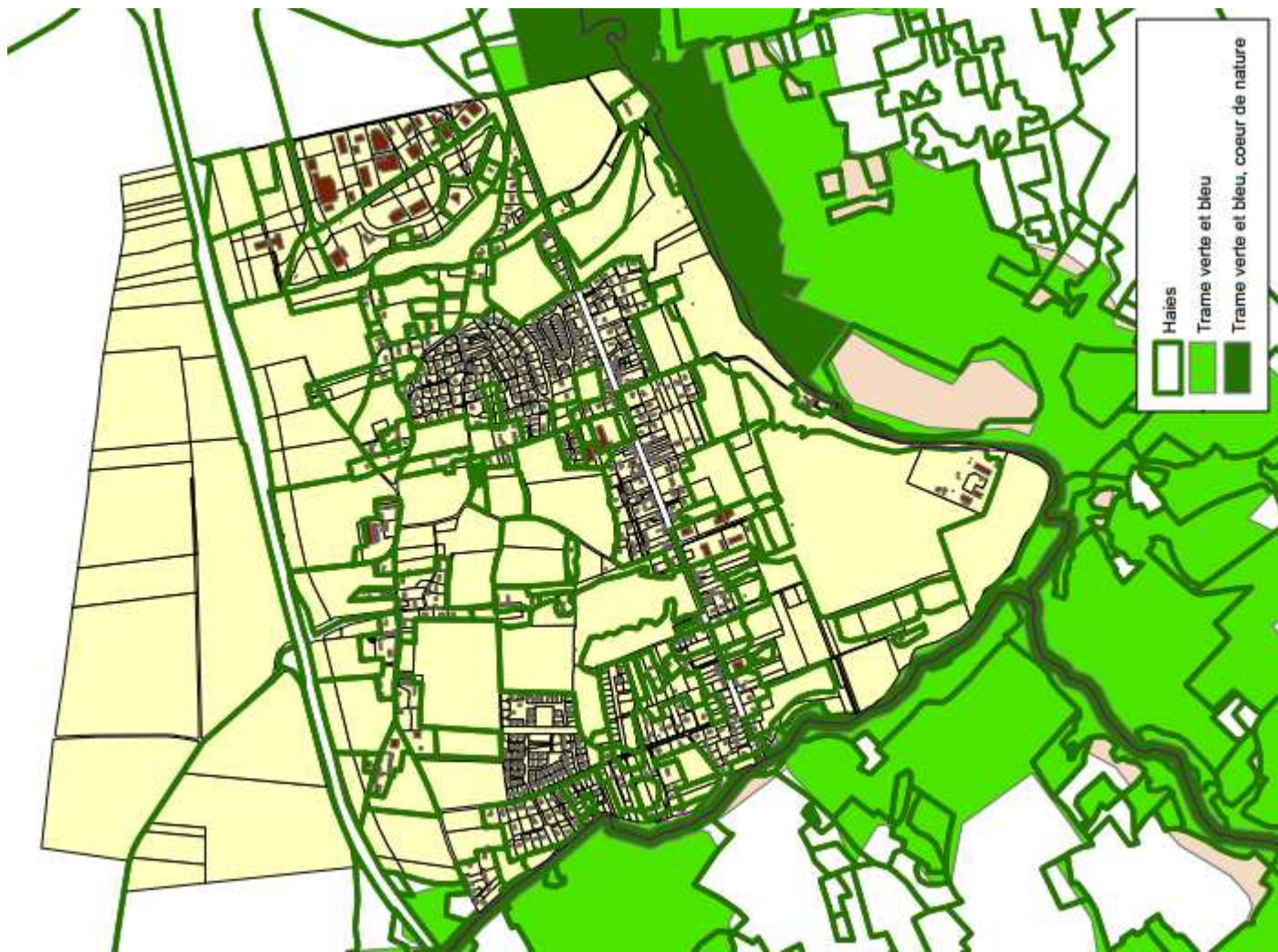
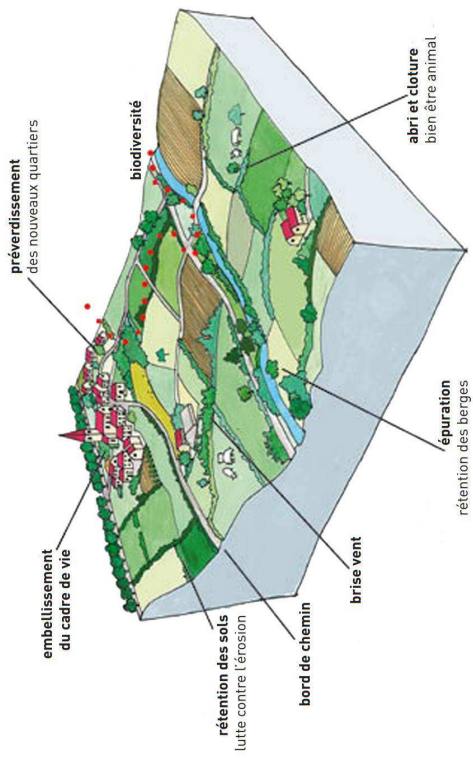
Légende
■ IPGN



Direction Régionale de l'Environnement, de l'Aménagement
et du Logement - Basse-Normandie

www.basse-normandie.developpement-durable.gouv.fr

Sources :
IGN Protocole IGN/MEDOTL
Le 1/10/2013 - DREAL-BN - SRMP





Haies brise vent, allée Ricard



Bord de chemin, perpendiculaire à l'allée Ricard



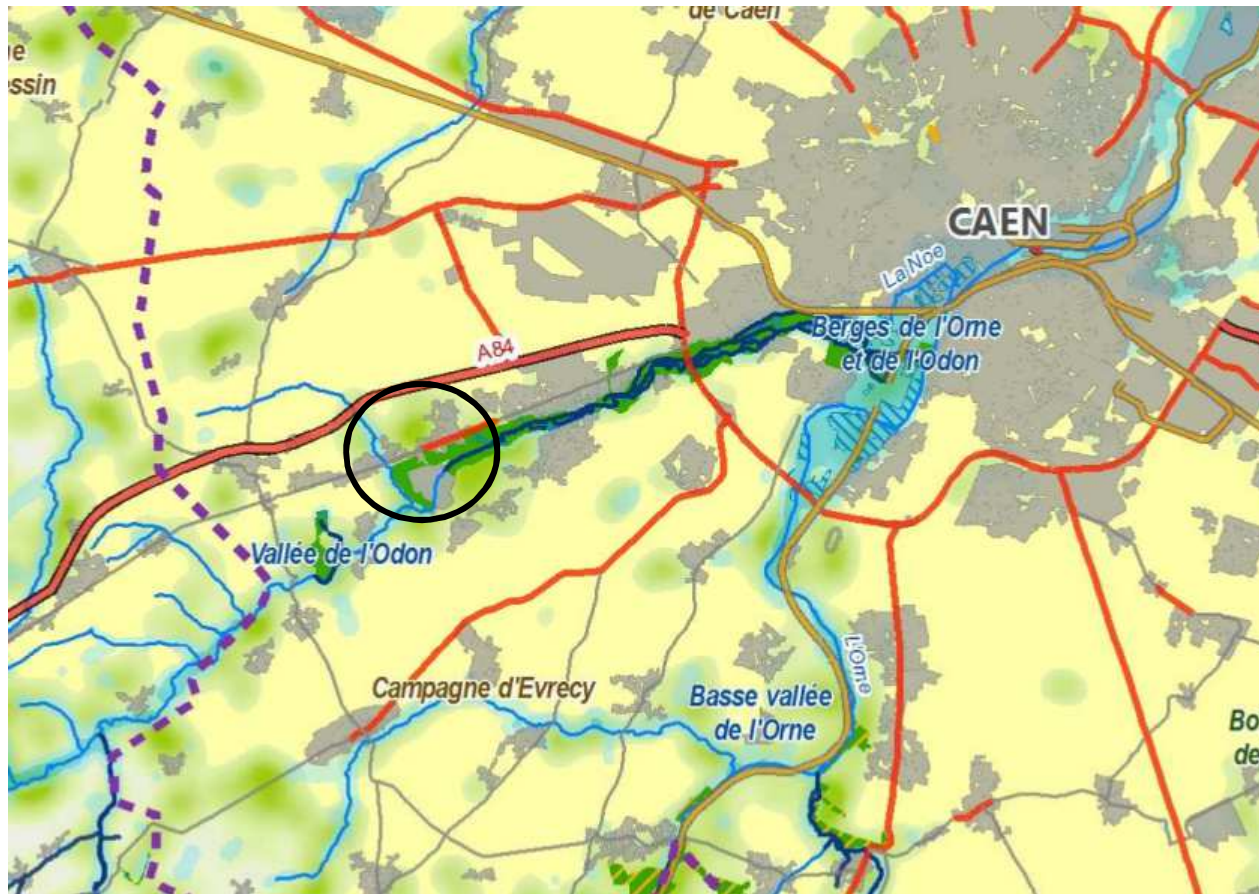
LE PATRIMOINE NATUREL





SCHÉMA RÉGIONAL DE COHÉRENCE ÉCOLOGIQUE

**Corridor de cours d'eau,
Réservoirs de milieux boisés
Matrice verte et corridors fonctionnels**



Secteurs d'intérêt

Trame bleue Haut bassin de la Paquine

Trame verte Complexe boisé de St-Hubert : secteur intérieur

Falaises des Vaches noires : secteur littoral

Plaine de Sées : secteur fragilisé

Trame verte et trame bleue Complexe zones humides et bois

Composantes de la TVB régionale

- Réservoirs de cours d'eau
- Corridors de cours d'eau
- ▨ Réservoirs de zones humides
- ▨ Réservoirs de milieux boisés et ouverts
- ▨ Réservoirs de milieux boisés
- ▨ Réservoirs de milieux ouverts
- ▨ Réservoirs littoraux

MATRICE BLEUE

Mosaïque de milieux humides plus ou moins denses, connectant les réservoirs de milieux humides

- Corridors écologiques
- ▨ —> ▨ Peu fonctionnels
 - ▨ —> ▨ Fonctionnels

MATRICE VERTE

Mosaïque paysagère composée de bois, haies et prairies permanentes plus ou moins denses, connectant les réservoirs de milieux boisés et ouverts

- Plaine cultivée
- ▨
- Corridors peu fonctionnels
- ▨ —> ▨
- Corridors fonctionnels
- ▨ —> ▨

Bois de Bois de Eléments fragmentants

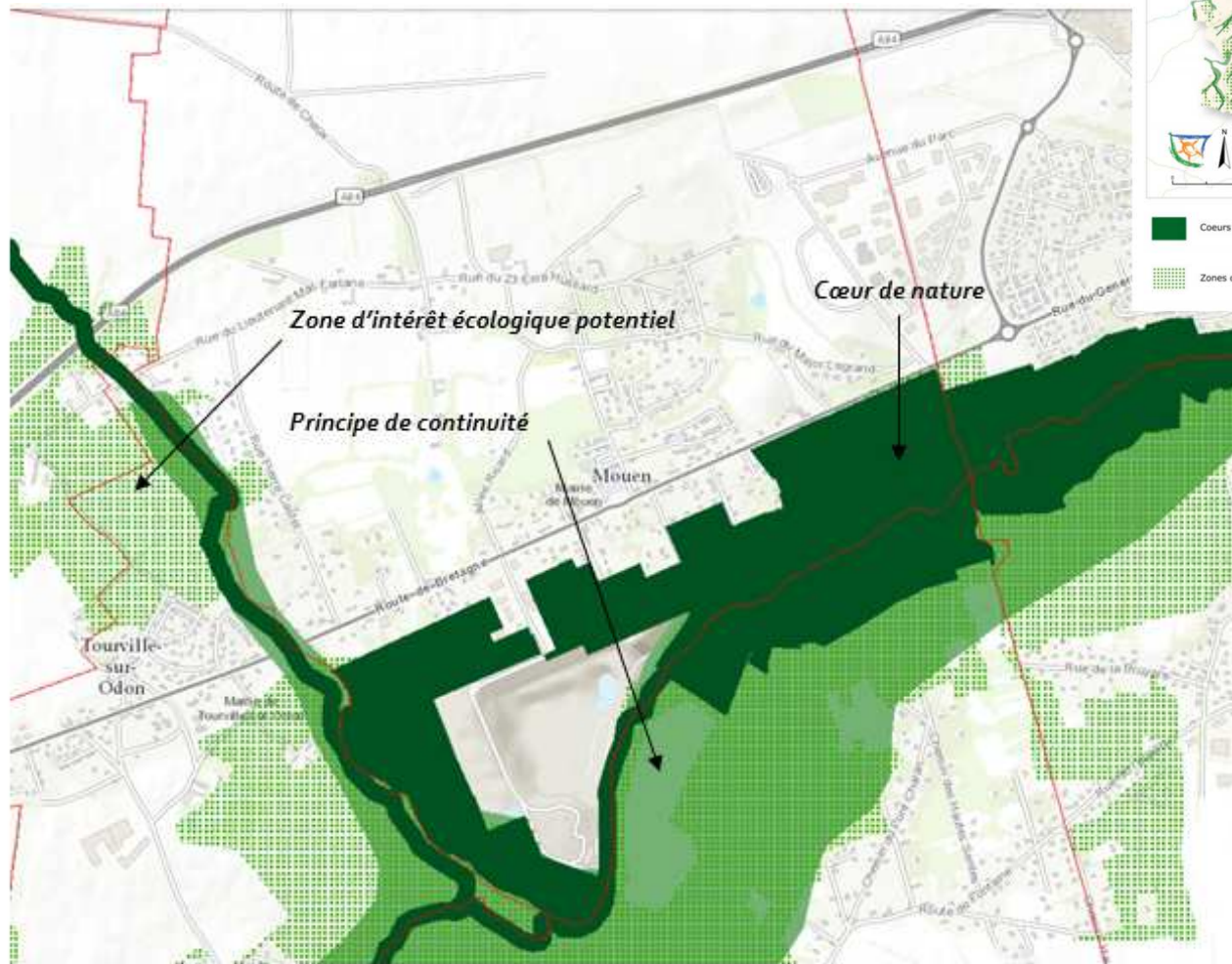
- Principaux points de conflits cours d'eau
- Principales zones bâties (> 5 ha)
- Autoroutes
- Voies à trafic supérieur à 4000 véhicules/jour
- Voies à trafic inférieur à 4000 véhicules/jour
- Voies ferrées

— Limite de basse mer



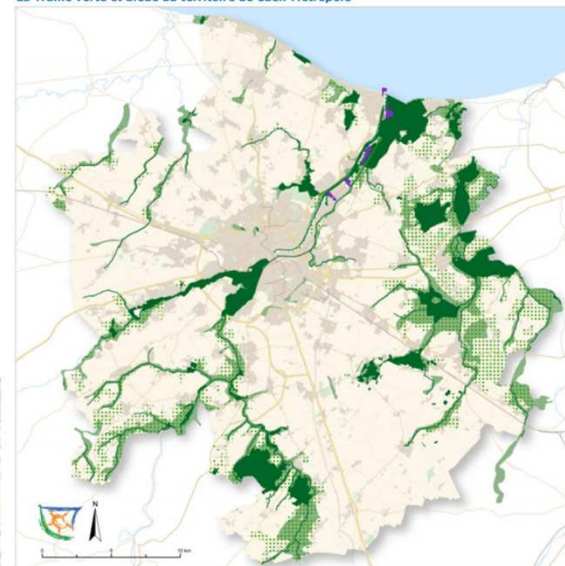
TRAME VERTE ET BLEUE (SCOT CAEN MÉTROPOLE) ESPACE NATUREL SENSIBLE (DÉPARTEMENT)

La vallée de l'Odon: espaces naturels sensibles.
vallée de l'Odon et du vallon du Salbey : SCoT Caen Métropole.



Gé'Aucame

La Trame verte et bleue du territoire de Caen-Métropole



LES ZONES PRÉDISPOSITIONS DE ZONES HUMIDES

Vallée de l'Odon, les vallons du Salbey et de la Hoguette / La plauderie Ouest de la Commune, entre la rue Pierre Castel et le Chemin du Vivier notamment.



Etat des connaissances
avril 2015

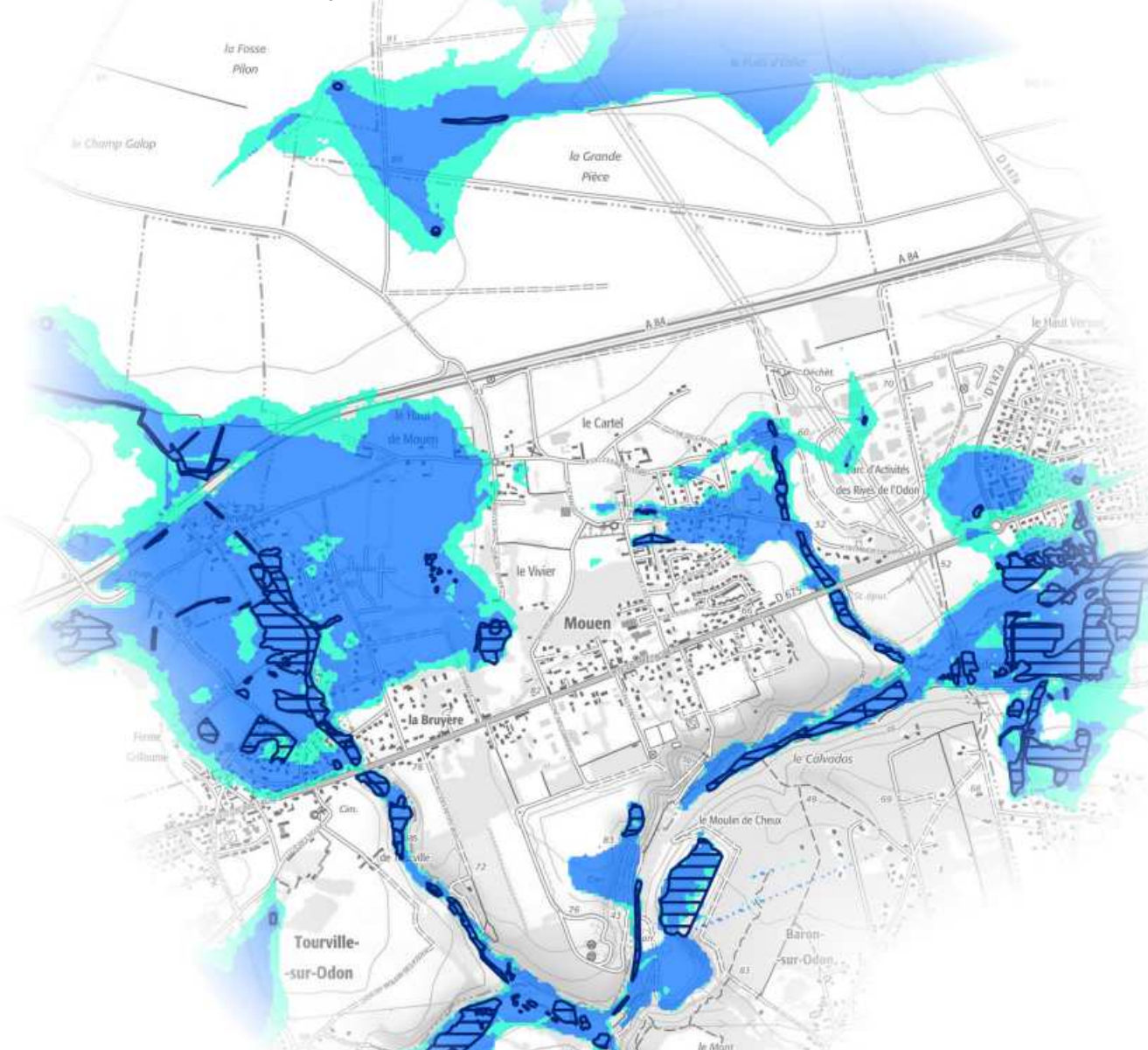
Mouen
14454

 Zones humides observées

Territoires prédisposés
à la présence de zone humide

 fortement prédisposés

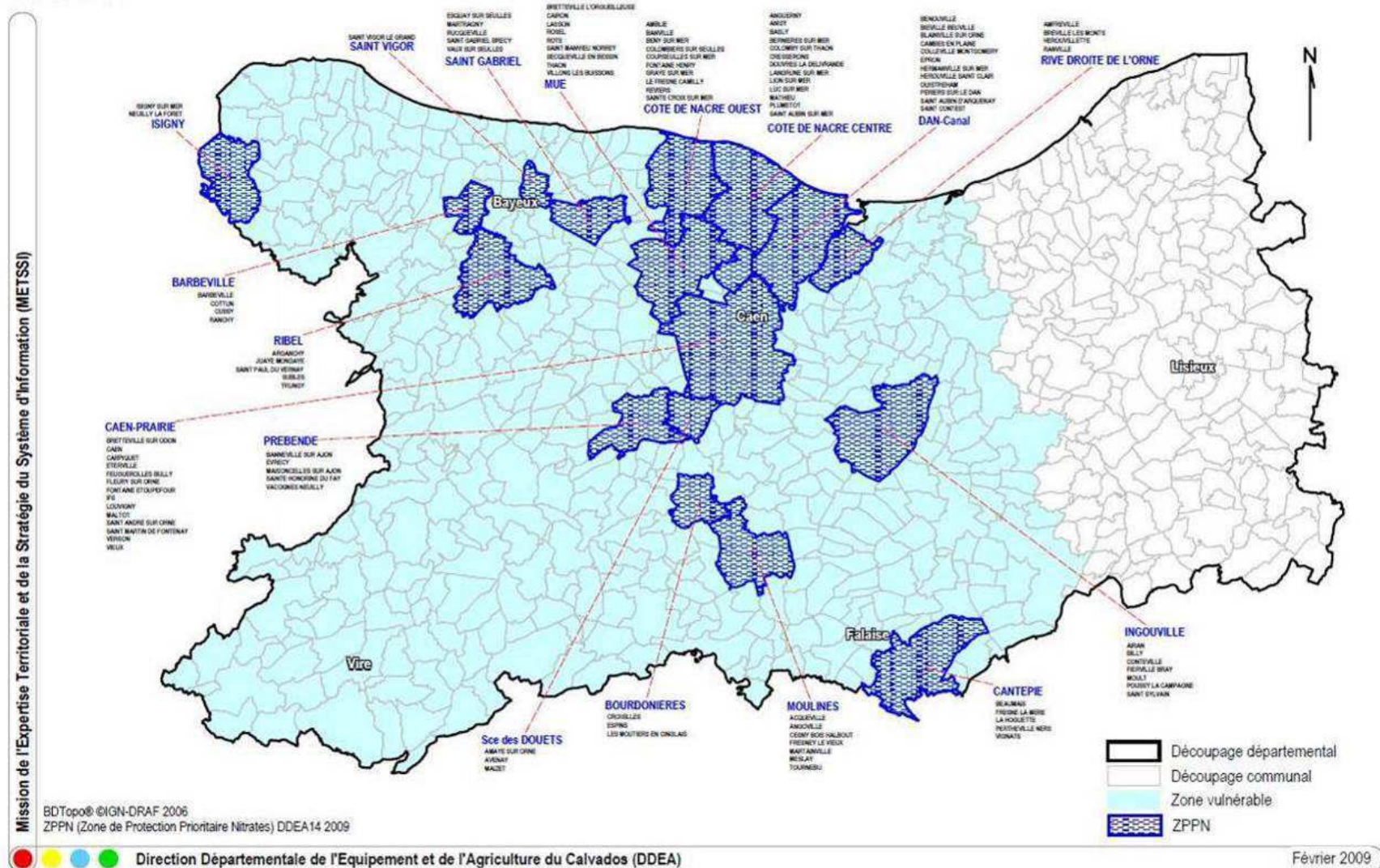
 faiblement prédisposés



SDAGE , SAGE ORNE AVAL SEUL



Délimitation des zones du quatrième programme d'action de la directive nitrates du département du Calvados



PAYSAGE

- Le plateau ouvert
- Le coteau verdoyant



PAYSAGE

- Le plateau ouvert
- Le coteau verdoyant

