

TENNIS

Pensez à prendre votre carte - Tarif : 30 € par an et par famille

ECOLES

La rentrée des classes est fixée au lundi 3 septembre 2018.

Retour semaine à 4 jours.

Horaires pour les 2 écoles – ouverture des portes 10 mn avant :

- Matin 8 h 45 – 11 h 30
- Après-midi 13 h 30 – 16 h 30

Horaires garderie :

- Matin 7 h 30 – 8 h 35
- Après-midi 16 h 30 – 18 h 30

Du fait du changement de lieu de la garderie, les goûters doivent y être déposés le matin avant 8 h 40.

FINANCES – BUDGET 2018

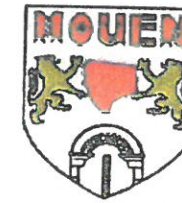
Détail des finances communales au verso.

Le compte administratif reprend toutes les dépenses en fonctionnement et en investissement.

Le budget primitif est un acte de prévision.

La section de fonctionnement regroupe toutes les dépenses et recettes concernant la gestion quotidienne des services. La section d'investissement concerne les constructions, aménagements, gros matériels, mobiliers.

MOUEN INFO



www.ville-mouen.fr

Numéro 50 – Juin 2018

PROCHAINES MANIFESTATIONS

FETE COMMUNALE : samedi 30 juin 2018

AMEP : Kermesse des écoles : 23 juin 2018 – Foire aux greniers : 14 octobre 2018

FORUM DES ASSOCIATIONS à MOUEN : samedi 8 septembre 2018

RAPPEL NUISANCES SONORES

Rappel arrêté préfectoral du 21.11.2008

Les travaux de bricolage, jardinage effectués par des particuliers sont interdits en dehors des jours et horaires suivants :

- jours ouvrables de : 8h30 à 12h00 et de 14h30 à 19h30
- samedis de : 9h00 à 12h00 et de 15h00 à 19h00
- dimanches et jours fériés : de 10h00 à 12h00

VOIRIE

ZERO PESTICIDE : Depuis le 1^{er} janvier 2017, les collectivités n'ont plus le droit d'utiliser de pesticide. Cette interdiction deviendra effective pour les particuliers au 1^{er} janvier 2019.

Ces nouvelles dispositions impliquent une tolérance de mauvaises herbes ici et là.

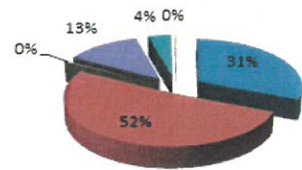
La Communauté urbaine Caen la Mer fera une communication sur ce sujet dans les mois à venir.

Il est rappelé que chaque habitant doit entretenir son devant de porte (trottoir – talus). Afin d'éviter de prendre un arrêté municipal, nous comptons sur le sens civique de chacun.

FINANCES - BUDGET 2018

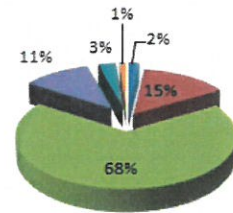
CA DEPENSES FONCTIONNEMENT 2017

- Charges générales fonctionnement 212 259,31
- Charges de personnel 354 030,54
- Atténuation de produits 2 433,00
- Charges gestion courante 87 563,81
- Charges financières 27 105,53
- Charges exceptionnelles 2 028,33



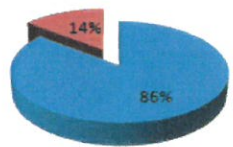
CA RECETTES FONCTIONNEMENT 2017

- Atténuation des charges 20 873,50
- Produits services 169 864,86
- Impôts et taxes 796 034,44
- Dotations, participations 133 265,65
- Autres produits gestion courante 35 168,87
- Produits financiers et exceptionnels 13 842,41



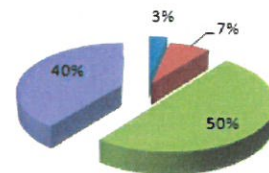
CA DEPENSES D'INVESTISSEMENT 2017

- Dépenses d'équipement 630 373,60
- Dépenses financières 104 776,99



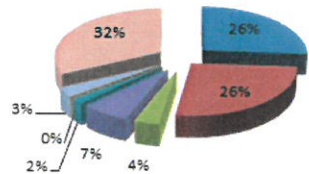
CA RECETTES D'INVESTISSEMENT 2017

- Subvention 32 500,00
- Dotations, réserve, divers 71 121,63
- Excédents fonction. capitalisés 502 508,37
- Emprunt 400 000,00



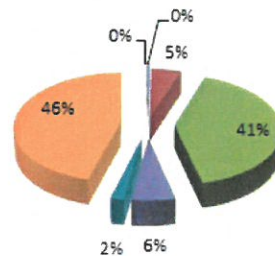
DEPENSES FONCTIONNEMENT 2018

- Charges à caractère général 425 814,00
- Charges de personnel 427 450,00
- Atténuation de produits 58 500,00
- Charges gestion courante 110 265,00
- Charges financières 29 000,00
- Charges exceptionnelles 2 000,00
- Dépenses imprévues 50 000,00
- Virement en investissement 530 000,00



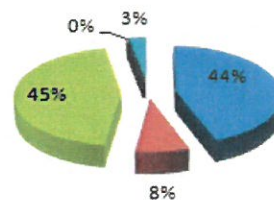
RECETTES FONCTIONNEMENT 2018

- Atténuation des charges 4 999,47
- Produits services 82 150,00
- Impôts et taxes 669 950,00
- Dotations, participations 97 000,00
- Autres produits gestion courante 30 000,00
- Résultat fonctionnement reporté 745 629,53
- Produits financiers et exceptionnels 3 300,00



DEPENSES D'INVESTISSEMENT 2018

- Dépenses d'équipement 767 161,04
- Emprunts et dettes assimilées 130 000,00
- Reste à réaliser N-1 775 180,00
- Solde d'exécution négatif reporté 703,96
- Dépenses imprévues 50 000,00



RECETTES D'INVESTISSEMENT 2018

- Subventions 77 500,04
- Emprunt 150 000,00
- Dotations, divers, réserves 23 000,00
- Excédents de fonctionnement capitalisé 775 883,96
- Immobilisations financières 16 661,00
- Virt. de la section fonctionnement 530 000,00
- Produits de cessions 150 000,00

